



MAISON DESGRANGES - MOLIETS-ET- MAA

MAISON DESGRANGES - MOLIETS-ET-MAA

Location de vacances pour 6 personnes à Moliets-Et-Maa

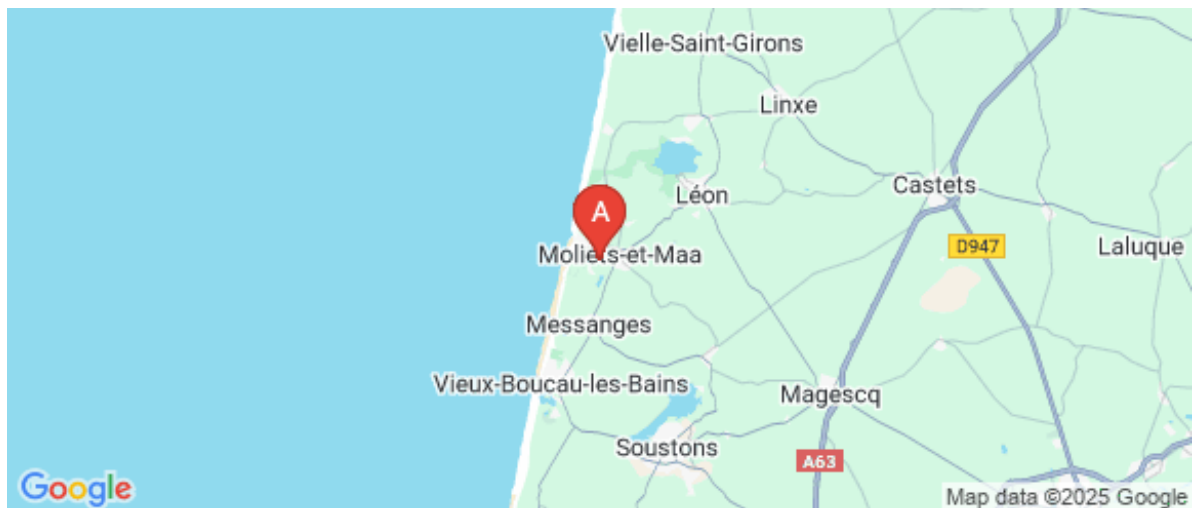
<http://maison-desgranges-moliets.fr>



Desgranges Christian

+33 6 70 48 98 49
+33 6 13 13 42 09

A Maison Desgranges - Moliets-Et-Maa :
346 résidence Golfocéan Zone 2, Rue Chambrelent
40660 MOLIETS-ET-MAA





Maison Desgranges - Moliets-Et-Maa

☆☆☆



Maison



6

personnes



3

chambres



80

m²

Profitez du charme de cette location de vacances sur la Côte Sud des Landes à quelques minutes des activités, des plages et des animations d'été. C'est ce qu'offre cette maison mitoyenne située à 1500 m de la plage principale. Vous apprécierez sa véranda de 20 m² vue sur le jardin clos de 611 m² en lisière de forêt pour passer vos vacances sous les pins landais. Location facultative de linge de lit = 10€ / sem. Location facultative de linge toilette = 10€ / kit (1 gant + 1 serviette toilette + 1 serviette bain). Sur demande sans supplément : 1 lit bébé 1 réhausseur de chaise 1 chaise haute bébé. A disposition : Jeux de société, barbecue électrique + plancha + appareil raclette.

Wi-fi privé.





Pièces et équipements

<i>Chambres</i>	Chambre(s): 3 Lit(s): 6 dont lit(s) 1 pers.: 5 dont lit(s) 2 pers.: 1	
<i>Salle de bains / Salle d'eau</i>	Salle de bains avec douche Sèche cheveux Salle(s) d'eau (avec douche): 1 Salle de bains contemporaine avec douche, lavabo, rangements, miroir et chauffage d'appoint.	Salle de bains privée
<i>WC</i>	WC: 1 WC indépendants	WC privés
<i>Cuisine</i>	Cuisine américaine Congélateur Four à micro ondes Réfrigérateur Plaques de cuisson, mini-bar boissons, 2 machines à café, rangements. Équipement pléthorique.	Plancha Four Lave vaisselle
<i>Autres pièces</i>	Salon Terrasse	Séjour Véranda
<i>Media</i>	Câble / satellite Télévision	Chaîne Hifi
<i>Autres équipements</i>	Lave linge privatif A noter: télévision + Dvd dans chambre parentale.	Matériel de repassage
<i>Chauffage / AC</i>	Chauffage Climatisation	
<i>Exterieur</i>	Barbecue Salon de jardin	Jardin privé Terrain clos
<i>Divers</i>	Emplacement à vélos, composteur.	

Infos sur l'établissement



Communs

Dans résidence
Mitoyen locataire

Entrée indépendante
Mitoyen propriétaire

Au bout d'un impasse, dans zone calme, en lisière de résidence.



Activités

Ristourne pour location de vélos à adresse conseillée.



Restauration

Il vous sera proposé avant le séjour une liste de restaurants et activités conseillées.



Réseaux

Accès Internet

Wi-Fi privé



Stationnement

Parking à proximité

Parking privé

Emplacement privatif + emplacement visiteurs devant la maison



Services

Location de draps et/ou de linge

Nettoyage / ménage

Fourniture facultative de linge de lit (draps et taies) 10€ chaque kit ainsi que linge de toilette 10€ chaque kit
Le linge de cuisine est fourni.



Extérieurs

Piscine partagée

Piscine plein air

Piscine collective à 500 m de la maison.

A savoir : conditions de la location

<i>Arrivée</i>	Assurance villégiature à jour demandée. Caution restituable après le séjour. Maison rendue propre.
<i>Départ</i>	Assurance villégiature à jour demandée. Caution restituable après le séjour. Maison rendue propre.
<i>Langue(s) parlée(s)</i>	Allemand Français
<i>Annulation/Prépaiement/Dépot de garantie</i>	25 % à la réservation par contrat Caution chèque 1 000 € restituable après le séjour
<i>Moyens de paiement</i>	Chèques bancaires et postaux Virement bancaire Virement bancaire sur demande
<i>Ménage</i>	Maison livrée propre et en état. A restituer dans le même état. Eventuellement ménage à négocier avec le propriétaire.
<i>Draps et Linge de maison</i>	La fourniture des draps et du linge de maison ne sont pas fournis sauf accord avec propriétaire moyennant finance. Le linge de cuisine est fourni.
<i>Enfants et lits d'appoints</i>	Lit bébé Un lit bébé parapluie, une chaise bébé ou un réhausseur peuvent être fournis gracieusement sur simple demande au propriétaire avant le séjour.
<i>Animaux domestiques</i>	Les animaux sont admis. Un chien ou un chat bien éduqué est admis sans supplément de prix.

Tarifs (au 23/03/25)

Maison Desgranges - Moliets-Et-Maa

Contactez le propriétaire : desgranges.660@orange.fr

Tarifs en €:	Tarif 1 nuit en semaine (L, M, M, J, D)	Tarif 1 nuit en weekend (V ou S)	Tarif 2 nuits weekend (V+S)	Tarif 7 nuits semaine
--------------	--	-------------------------------------	--------------------------------	-----------------------

Aucun tarif renseigné (contactez le propriétaire)



Z'Océane

+33 9 54 97 40 65

4 Avenue du Junka

<https://www.restaurant-zoceane.fr/>

7.0 km
VIEUX-BOUCAU



Sylvie et Guillaume vous reçoivent dans leur restaurant en toute simplicité. Venez découvrir une cuisine authentique préparée avec soin par Guillaume. Sylvie vous accueillera en terrasse ou en salle selon les saisons. Venez y déguster les spécialités : anguilles, foie gras, ris de veau, poissons et huîtres. Repas de famille, banquets, associatifs



Auberge du Soleil

+33 9 84 20 61 35

64 route du Lac

7.6 km
AZUR



Après un relooking complet, l'Auberge du Soleil vous accueille dans un cadre moderne. Juna et Damien vous proposent une cuisine landaise aux accents créoles avec une formule à midi à 13,50€ et un menu découverte à 27,50€. Ouvert toute l'année et tous les jours en saison. Nous vous proposons également un service traiteur pour vos repas de groupes, mariage, baptême à l'Auberge ou à l'extérieur.



La Tétrade - Côté Lac

+33 5 58 43 51 48

1187 avenue du Touring Club

<http://www.latetrade-cote-lac.com>

20.6 km
HOSSEGOR



Situation exceptionnelle avec vue imprenable sur le lac marin d'Hossegor. Lieu agréable et apaisant. Accueil chaleureux et service efficace. La cuisine gastronomique et raffinée de l'établissement vous fait découvrir les produits de la mer et du terroir au gré des saisons. La spécialité est la Mariscada (Marmite de coquillages et crustacés à la plancha). A découvrir aussi l'Assiette de Pays à base de produits locaux encore labellisée cette année. Suggestion du jour sur ardoise selon la pêche et le marché du jour et surtout selon l'inspiration du chef. Carte des vins variée et équilibrée. Réservation conseillée le week-end et en saison estivale. Références dans de nombreux guides : Guide du routard, Pudlo, Champérad, Petit futé, le Ballarin...



Tennis de Moliets

+33 6 76 81 70 97

Rue Mathieu Desbieys

0.4 km
MOLIETS-ET-MAA



Les inscriptions aux stages du Moliets Tennis Club sont ouvertes ! Envie de progresser et de vous éclater sur les courts pendant les vacances ? Que vous soyez débutant ou joueur confirmé, nos stages de printemps et d'été sont faits pour vous ! Moliets Tennis Club – Un cadre idéal pour perfectionner votre jeu sous le soleil. Informations et inscriptions pour les vacances sur le site internet. Pour toute réservation de terrains : via le site ou l'application ANYBUDDY ou directement au club house du Tennis. (Prochainement disponible sur Ten'up)



Golf de Moliets

+33 5 58 48 54 65

Rue Mathieu Desbieys

<https://www.golfmoliets.com>

0.5 km
MOLIETS-ET-MAA



Créé en 1989, par l'architecte Robert Trent Jones Jr le Golf de Moliets offre un 27 Trous ... pas un trou ne ressemble à un autre ! Parcours envoûtant entre forêt et océan ! Venir jouer au golf de Moliets, c'est profiter d'une expérience mémorable. Les 3 bonnes raisons pour jouer le parcours 18 trous du Golf de Moliets : la qualité du dessin de Robert Trent Jones, l'environnement de la forêt et de la mer, la qualité de l'entretien et de l'accueil, son accès toute l'année. Parcours: 18 trous et 9 trous homologués. Compétitions de classement. Réservation des green-fees directement en ligne. Stages tous niveaux.



Location Vélos du Golf

+33 5 58 48 55 87

Rue Mathieu Desbieys

<https://www.velos-du-golf.fr/>

0.8 km
MOLIETS-ET-MAA



Les Vélos du Golf vous souhaitant la bienvenue à Moliets dans les Landes! Nous vous accueillons dans notre agence au Club House de Mars à Novembre. Spécialistes de la location de vélos et vélos électriques depuis 1992, nous vous guiderons dans le choix de votre vélo. Moliets est une charmante et réputée station balnéaire de la côte Sud des Landes, entre son cœur de village, ses forêts et ses plages océanes. Alors louez votre vélo et en avant pour des vacances pleines de ressources et de vitalité!



Adrénaline Parc

+33 5 58 48 56 62

727 Route des Lacs

<https://adrenalineparc.fr/>

0.8 km
MOLIETS-ET-MAA



Différents loisirs pour un maximum de plaisir, entre amis, en famille. - Parcours Aventure : 3 h au cœur de la nature : 300 ateliers de 3 à 17m. 250 équipements à partir de 5 ans. 30 circuits différents. Les enfants de 5 à 10 ans doivent être sous la surveillance d'un de leur parent. Sans réservation. -Paint Ball : 2 aires de jeux, 60 équipements, 2h d'activité. Paint ball junior à partir de 8 ans. Réservation nécessaire pour le paint ball -Quad, Mini-motos : à partir de 6 ans, plusieurs circuits. 30 véhicules. - Forfait multi-activités, anniversaire, enterrement de vie de célibataire, séminaire et groupes.



Location Quad et Mini motos - Adrénaline Parc

+33 5 58 48 56 62

727 Route des Lacs

<http://www.adrenalineparc.fr>

0.8 km
MOLIETS-ET-MAA



4 circuits de sable dans la forêt. Un parc de 30 véhicules pour enfants et ados. Pour adultes uniquement mini moto (110 cc). Quad à partir de 6 ans et mini moto à partir de 8 ans. Attention quad et mini moto ouvert à partir de 14 H tous les jours.



Pelote Basque

Fronton Municipal

1.1 km
MOLIETS-ET-MAA



-Au fronton municipal. Place de l'Hôtel de Ville. Accès libre. -En Juillet et Août : -Initiation avec moniteur proposé une fois par semaine. Renseignements et inscription auprès de l'Office de Tourisme - Démonstrations de Pelote Basque à Main Nue et Grand Chistéra tous les mardi à 21h00 complété par un spectacle de Folklore Landais (payant)



Pistes cyclables

1.1 km
MOLIETS-ET-MAA



La Véloodyssée vous permettra au départ de Moliets de partir à la découverte des villages voisins à travers forêt, à l'ombre des pins sur une piste protégée et équipée pour vos pauses pique-nique. Moliets - Vieux Boucau : 16km aller retour Moliets - Léon Lac : 16 km aller retour Moliets - Soustons : 30 km aller retour Moliets - Capbreton : 50 km aller retour La carte "à pied, à vélo" en vente 1€ dans les agences de l'office de tourisme Landes Atlantique Sud, vous permettra de composer vos propres circuits



Médiathèque Maximilien Kogoj

+33 5 58 48 54 19
40 Rue de la Solidarité

1.2 km
MOLIETS-ET-MAA



La médiathèque est accessible à tous et l'adhésion gratuite. La consultation d'ouvrages et le jeu sur place sont libres et gratuits. Une inscription (gratuite) est nécessaire pour le prêt. Caution de 30€ pour les non résidents (restituée au retour des documents). La médiathèque vous propose : 1 espace enfants (albums, fictions, documentaires) 1 espace adultes et ados (romans, documentaires, BD, romans ados, livres audios, livres en grands caractères, CD, DVD, un fond local) 1 espace jeux très diversifié 1 espace multimédia : ordinateurs connectés à internet (0.50 €/15 mn) et photocopieur : Impression et scan : 0.15€/ page Tous les premiers samedis du mois, de 10h à 12h : matinée jeux de société.



Plage Centrale

+33 5 58 48 54 11
Avenue de l'Océan

<https://www.plages-landes.info/moliets>

1.8 km
MOLIETS-ET-MAA



A Moliets, la plage Centrale est le lieu incontournable pour surfer, bronzer, papoter, rigoler, manger une glace, faire des châteaux de sable... Ceux qui recherchent de l'animation trouvent tout sur place grâce aux commerces installés le long de la plage centrale. Pour une plage plus intimiste, rendez-vous plutôt sur la plage des chênes lièges, à l'abri des foules. Profitez de votre venue pour découvrir l'extrémité du Courant d'Huchet. A pied ou en barque accompagné par nos charmants bateliers, laissez vous guider à travers sa Réserve Naturelle et découvrez "l'Amazonie landaise". Pas de d o u c h e s . Deux tiralos sont disponibles pour les personnes handicapées. Le naturisme est toléré en dehors de la zone réglementée. Les chiens sont acceptés tenus en laisse mais ils sont interdits dans la zone située entre le poste de secours et l'embouchure du courant.



Plage des Chênes-Lièges

+33 5 58 48 54 11
Rue Brémontier

<https://www.plages-landes.info/moliets>

1.9 km
MOLIETS-ET-MAA



La plage des Chênes Liège se situe à 1km au sud de la plage centrale, on y accède à pied depuis la station balnéaire en traversant le Golf, ou bien en vélo ! C'est une plage qui se mérite, mais si vous recherchez une plage plus intimiste pour poser votre serviette sur le sable et profiter pleinement du paysage au cœur de la forêt et de la vue sur l'océan, c'est ici qu'il faut vous rendre ! Bien moins fréquentée que la plage centrale de Moliets, elle est en effet idéale pour ceux qui cherchent un endroit à l'abri des foules. Le naturisme est toléré en dehors de la zone réglementée.



Mini Golf Vieux Boucau

+33 5 58 48 24 36 +33 6 24 59 98 11

2 rue Charles Thévenin
<https://minigolfvieuxboucau.wixsite.co>

7.0 km
VIEUX-BOUCAU



Ouvert tous les jours de Pâques à septembre à partir de 10h30. Juillet et Août de 10h à minuit. Pistes en synthétiques, 18 trous.



Pôle Nautique Soustons Plage - Canoé-Kayak

+33 5 58 41 54 00 +33 6 73 23 99 16

Avenue de la Pêre

<http://www.pole-nautique-soustons-pla>
8.3 km
SOUSTONS



Venez tester les kayaks au Pôle Nautique de Soustons plage, voici nos formules: Location à l'heure sur le lac de Port d'Albret Soustons plage : Vous pourrez en profiter pour faire le tour de l'île. De mars à octobre Descente du courant de Soustons : Départ de l'école de voile de Port d'Albret à Soustons plage, dépose passagers sur le courant, 7km de rivière au cœur de la forêt Landaise. Départ 10h 14h 16h Balade sur le courant de Soustons, uniquement en juillet aout, retrouvez nous à la cabane à kayak entre Soustons et vieux boucau, pour une balade sur le courant.



Karting de Magescq

+33 5 58 47 77 66
2981 route de Léon

<https://www.karting-de-magescq.fr>

11.1 km
MAGESCQ



Au milieu des forêts de pins, venez vivre les sensations d'un pilote de course sur nos 2 pistes à ciel ouvert: une piste familiale de 400m pour tous à partir de 7 ans (taille minimum 1,30m), l'autre de 1200m pour les adultes et la compétition. Nous vous proposons de rouler avec un kart roulant au Bio-Ethanol ou électrique pour les enfants dès 3 ans sur un mini-circuit adapté. Vous trouverez boissons chaudes, rafraîchissements et friandises à l'espace snack-bar de l'accueil. Vous pouvez également vous détendre en suivant les performances des pilotes depuis la grande terrasse couverte.



Etang de Moliets

0.9 km
MOLIETS-ET-MAA



Paradis des pêcheurs et des promeneurs, classé Natura 2000. Promenade de 4 km autour de l'étang, la fontaine et le lavoir Notre-Dame. Accessible avec un chien. Pour plus de balades sur notre territoire vous pouvez consulter le site www.baladesudlandes.fr



Voie du littoral sur les chemins de Saint Jacques de Compostelle

<http://www.compostelle-landes.com>

1.1 km
MOLIETS-ET-MAA



L'Embouchure du Courant d'Huchet

Rue de l'Embouchure

1.9 km
MOLIETS-ET-MAA



Le courant d'Huchet relie le lac de Léon à l'Océan à Moliets. L'embouchure offre un panorama qui surprend et extasie les amoureux de nature. Et pour les promeneurs c'est le point de départ d'une balade à pied au bord du courant qui vous invite à découvrir sa végétation luxuriante et tropicale. Sa fameuse réserve naturelle peut également se découvrir en visite guidée à pied et en barque. Située sur la plage de Moliets, l'embouchure est un lieu emblématique de la commune de Moliets car ses paysages sont changeants. L'embouchure n'est pas endiguée et fluctue au grès des ses envies, des marées, des conditions météo et des saisons. La plage n'y est pas surveillée et les chiens n'y sont pas admis car il s'agit d'un milieu naturel protégé.



Étang de la Prade

+33 5 58 48 93 10

3.3 km
MESSANGES



Dans un cadre préservé, partez sur le chemin de randonnée "Lou Coupe-Came" de 6 km. L'itinéraire balisé vous permettra de découvrir le peuplement ancien de pins maritimes et de faire une halte au bord de l'étang de la Prade, maillon pittoresque de la chaîne de nos étangs. Départ de la balade : Avenue de l'Océan, en face l'entrée du quartier Moïsan. Parking.



A la découverte de l'Adour Perdu, étang de Moïsan

+33 5 58 48 93 10

3.6 km
MESSANGES



Pour ceux qui recherchent des coins plus discrets, hors des sentiers battus, empruntez ce chemin pédestre balisé de 4 Km autour de l'étang de Moïsan, pour découvrir milieux marécageux et prairies humides. Si vous voulez en savoir plus, vous aimerez le guide en vente à l'office. Départ : Parking du Hall des sports, route des lacs.



Départ du sentier pédestre du Courant d'Huchet à Pichelèbe

Pichelèbe, D328 D328

<https://www.landesatlantiquesud.com>

4.6 km
MOLIETS-ET-MAA



Dotée de paysages exceptionnels, d'une faune et d'une flore remarquables, la Réserve naturelle du Courant d'Huchet constitue le dernier ensemble d'étang et de courant d'Aquitaine ayant préservé son caractère naturel. Visites guidées pédestres au départ du pont de Pichelèbe sur la D328 à Moliets. 2 heures, 2 km. Chalet d'accueil au Pont de Pichelèbe ouvert d'avril à septembre. Exposition sur le patrimoine naturel de la réserve : maquettes et panneaux. Entrée gratuite. Les sentiers de la réserve restent ouverts à la promenade excepté la passerelle de la Nasse en raison de son instabilité (réouverture reportée).



Ponton d'Azur

8.0 km
AZUR



Le ponton flottant d'Azur vous offre une superbe vue sur le lac de Soustons. Idéal pour un moment d'évasion. Excellent spot photo !



Le Lac de Soustons

Avenue de Galleben

9.5 km
SOUSTONS



Ce vaste plan d'eau se niche au cœur de la ville de Soustons. Au top des lieux paisibles, idéal pour qui souhaite flâner au bord de l'eau, se promener à vélo, faire une partie de pêche ou encore s'adonner à la voile, au Stand-up ou au canoë-kayak. Rien de motorisé pour garantir la quiétude des badauds, écureuils, et autres brochets.



Les Fontaines et les Lavoirs

0.8 km
MOLIETS-ET-MAA



A voir sur la commune de Moliets-et-Maa : La Fontaine Notre Dame (dénommée Pourrut en langage local) et son lavoir tout près de l'étang de Moliets, à deux pas du bourg. La Fontaine Saint Orens, ou Pourrut de Maâ, et son lavoir sur la route d'Huchet en direction du Quartier de Maâ. La Source de la Nane (Saint Anne). Ces fontaines étaient réputées pour guérir les maladies de peau et la fontaine Notre Dame était un lieu de pèlerinage.



Le fronton et la place du village

1.1 km
MOLIETS-ET-MAA



Lieux où règne l'esprit de village, festif avec les fêtes locales (pour le 15 août), les parties de pelote et de pétanque ou pour un moment de détente sous les platanes.



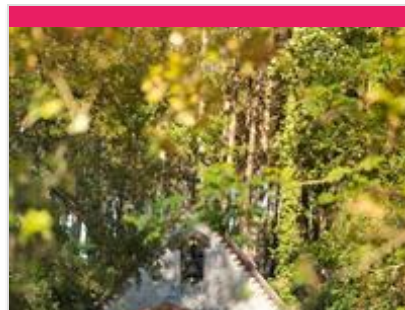
L'église Notre Dame

80 Rue du Général Caunègre

1.1 km
MOLIETS-ET-MAA



L'église de Notre Dame est vouée à la Vierge Marie, patronne du village, que l'on célèbre le 15 Août. On peut y découvrir le portail gothique qui a été réparé en 1638, la statue en bois doré et le rétable du XVIIIème siècle, les trois panneaux de chaire du XVIIIème siècle et le polyptique du XVIIème siècle. Autel de pierre du XIIème siècle qui se trouvait à l'origine dans la Chapelle de Maâ.



Le Quartier de Maâ et la Chapelle Saint Laurent

+33 5 58 48 56 58
Rue des Templiers

3.1 km
MOLIETS-ET-MAA



Au nord de la commune, dans le quartier de Maâ, de vieilles maisons landaises cohabitent harmonieusement avec les constructions plus récentes et modernes, tout au long de la rue des Templiers. Et là, nichée dans la pinède, la Chapelle Saint Laurent s'offre à vous... C'est là au lieu dit "Tuc de la Citadelle" que s'élevait dès le XII^e siècle une commanderie de Templiers qui abritait les pèlerins empruntant la voie du littoral pour se rendre à St Jacques de Compostelle. La Commanderie n'existe plus mais la Chapelle a été restaurée et offre un véritable havre de paix. Visites guidées gratuites tous les lundi matins à 11h00 en Juillet et Août. Chapelle datant de l'époque des Templiers.



Le Port de Capbreton

+33 5 58 72 12 11# +33 5 58 72 21 23

Avenue Georges Pompidou

<https://www.cc-macs.org/economie/le->

22.9 km
CAPBRETON



Face à l'Océan Atlantique, le Port de Capbreton, unique port des Landes (40), est la porte d'entrée privilégiée d'une cité au riche passé maritime, au cœur d'un environnement naturel préservé. A proximité d'immenses plages de sable fin et de la forêt landaise, c'est un espace nature unique en Europe pour une escale précieuse et conviviale. Côté pêche : Pratiquée depuis plus de 7 siècles, la pêche est abondante : soles, dorades, calamars appelés ici chipirons, merlus, tacauds, maigres... Quant aux marins pêcheurs professionnels de Capbreton, avec leur flottille de 19 bateaux, ils pratiquent la pêche artisanale principalement aux filets, mais aussi au chalut de fond, à la palangre ou aux casiers. Le fruit de leur pêche est vendu tous les jours au pied de la Capitainerie.



